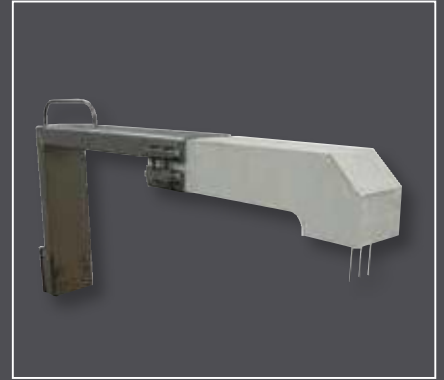
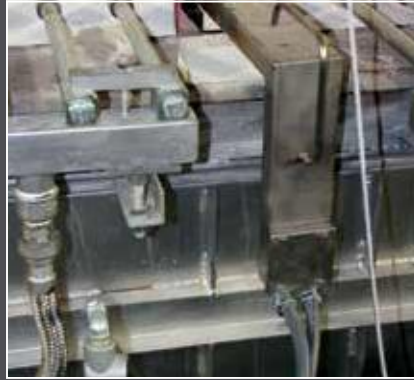
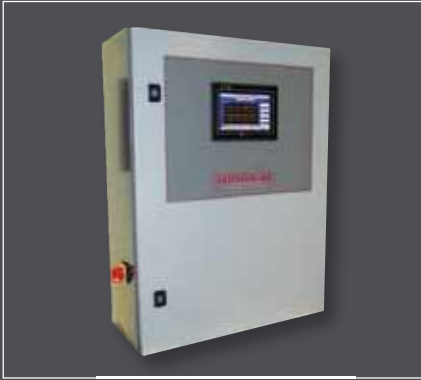
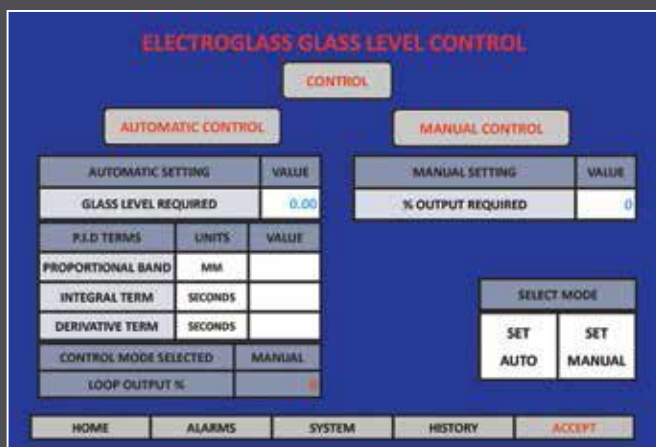


Glass Level Sensor 유리물 레벨측정센서

각 유리용해로에 맞는 Glass Level Sensor를 취급하고 있습니다. 기본 모델에서 고급 모델까지 있습니다.



- 백금 합금의 Pin을 가진 Probe Block과 단상의 제어기 또는 조정기로 구성됩니다.
- Working End나 Distributor, Forhearth에 설치됩니다.
- 유리물의 온도나 조성에 의해 영향을 받지 않습니다.
- Real Time으로 Glass Level을 확인 할 수 있습니다.
- 정확도는 0.1mm입니다.
- 쉽고 간단하게 설치 할 수 있습니다.
- 상황에 따라 Probe Unit를 늘릴 수도 있습니다.
- 유리 종류에 따라 Glass Leveler의 내화벽돌 재질을 선택할 수 있습니다.
- 움직이는 부분이 없는 고정형 입니다.
- 냉각수나 냉각공기가 필요 없습니다.
- 유지 보수가 필요 없습니다.





Glass Level Sensor

- 기존의 Glass level Control system과 연계할 수 Sensing Unit을 디자인 했습니다.
- 0-5v와 4-20mA의 출력 신호를 제공합니다.
- 특별한 중간 접속용 케이블도 제공 됩니다.
- 벽돌의 축로 상태가 적합하다면 열간중 설치가 가능합니다.
- 자동과 수동으로 조정할수 있습니다.
- 기존의 Electroglass사의 Glass Level Probe Block를 가지고 최신 버전과 호환 가능합니다.

Glass Level Controller

자립형 제어 시스템입니다.

- PLC 베이스의 PID 블록으로 Glass Level을 조정합니다.
- 과거의 이력을 볼수 있는 터치 스크린의 HMI 입니다.
- 0-5v와 4-20mA의 출력 신호를 제공합니다.
- 출력은 진동 Feeder이나 Screw Charger로 보내집니다.

Glass Types and Products

적용유리종류 및 제품

- 소다라임.
- 붕규산 유리.
- 유백오팔유리.
- 칼리바륨유리.
- TFT.
- CRT.
- 세라믹.
- 크리스탈.
- 결정화유리.
- 병유리.
- 식기.
- 조명.
- 전자레인지.
- 약품.
- 자동차.
- 유리면.
- 유리섬유.
- 관유리.
- 절연유리.

Electroglass Ltd

4 Brunel Road, Manor Trading Estate
Benfleet, Essex, SS7 4PS, England

t: +44 (0)1268 565577
f: +44 (0)1268 565594

e: info@electroglass.co.uk
w: www.electroglass.co.uk