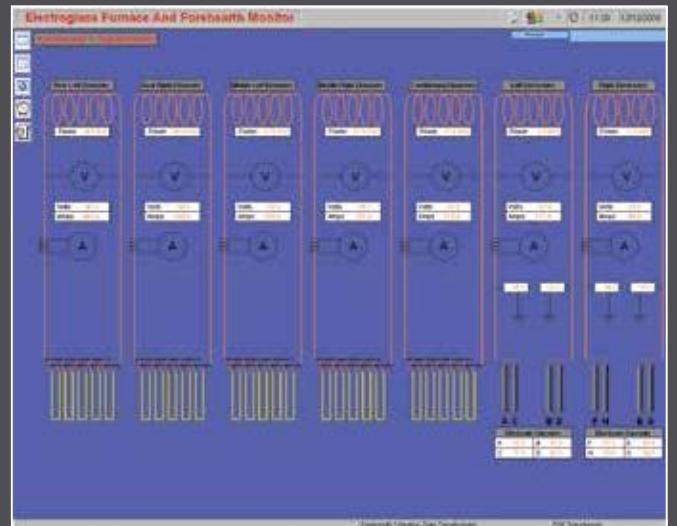


Electroseal Forehearths 밀폐형 전기포아스

휘발성 유리 생산에 정밀한 온도제어와 일관된 열공급을 위한 고효율의 전기 Forehearth 입니다.



- 초기 승온이나 일반 가동중에 순수히 전기만으로 가열되는 Forehearth입니다.
- 유리물이 접촉하는 내화벽돌의 증가 없이 특수 실링 커버를 적용하여 휘발을 최소화 시켜 줍니다.
- 기존의 가스 연소 Forehearth를 가동 중에 전기 Forehearth로 변경 할수 있습니다.
- 쿨링에어나 그 어떤 다른 연료를 필요로 하지 않습니다.
- 온도의 반응 속도가 빠르기 때문에 Gob의 중량 변경시 Job Change 시간을 최소화 할 수 있습니다.
- 특별 설계된 저전력 몰리브덴 전극봉을 사용하여 타사에서 문제가 되는 직류전압에 의한 유리 품질 저하를 방지 할 수 있습니다.
- 일반 가스 연소 Firehearth와 비교하여 약 80% 정도의 비용절감이 됩니다.
- 분할된 존 별로 정밀한 가열과 냉각이 가능합니다.
- 각 존 별로 자동 및 수동 제어가 가능합니다.
- 열전도도가 낮은 상부구조와 단열재에 의한 높은 열효율을 얻을 수 있습니다.
- 중앙부의 복사 냉각과 특수 형상의 저전력 몰리브덴 전극봉에 의해 중앙부와 좌우측의 온도차가 적게 됩니다.





Electroseal Forehearths

- 표준 channel의 폭 305mm(12") , 400mm(16") , 660mm(26") , 915mm(36").
- 위와 다른 특수 Channel의 폭도 적용 가능합니다.
- 기존의 Gob 낙하점과 Layout에 적합하게 길이를 조절할 수 있습니다.

Electroseal Distributors

- 채널폭, 깊이, 길이등은 기존의 Layout에 맞춰 공급할수 있습니다.
- 간단하게 정확한 온도 제어가 가능합니다.
- 가스 연소 타입과 다른 전기 Distributor, working End 비교하여 월등한 에너지 절감 효과를 볼 수 있습니다.

Glass Types and Products

적용유리의 종류 및 제품

- 식기용 오팔유리, 화장품병, 조명유리제품.
- 식기용 봉규산유리, 약품병, 자동차용 유리, 광학 및 조명유리등.
- 식기용 크리스탈유리, 화장품 및 장식용 유리.

Electroglass Ltd

4 Brunel Road, Manor Trading Estate
Benfleet, Essex, SS7 4PS, England

t: +44 (0)1268 565577
f: +44 (0)1268 565594

e: info@electroglass.co.uk
w: www.electroglass.co.uk