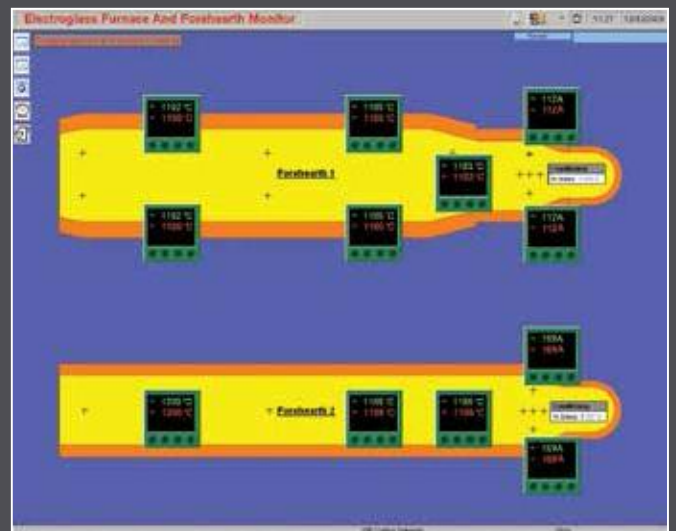


## Electroflex Forehearths 전기포아스

비휘발성 유리 생산에 정밀한 온도제어와 일관된 열공급을 위한 고효율의 전기 Forehearth 입니다.



- 초기 승온이나 일반 가동중에 순수히 전기만으로 가열되는 Forehearth입니다.
- 실제 가동에서 에너지 비용을 비교 했을 때 가스 연소 Forehearth 보다 80%까지 에너지 비용을 절감할 수 있는 것으로 나타났습니다.
- 가동중에 기존의 가스 연소 Forehearth를 전기 Forehearth로 설치할수 있습니다.
- 쿨링에어나 그 어떤 다른 연료도 필요로 하지 않습니다.
- 온도의 반응 속도가 빠르기 때문에 Gob의 중량 변경시 Job Change 시간을 최소화 할 수 있습니다.
- 특수한 Heating element와 Multiple heating zone으로 가열과 냉각을 정밀히 제어합니다.
- 각 존별로 온도를 자동과 수동으로 제어할 수 있습니다.
- 열전도성이 낮은 상부구조와 단열재에 의해 높은 열효율을 얻을 수 있다.
- 채널에 사용되는 특별한 하부구조 설계는 온도차와 열손실을 감소시킵니다.
- 센터 라인에서의 복사 냉각과 가열로 인하여 사이드와 센터의 온도차를 최대한 줄여준다.
- 선택적으로 Temptrim Conditioning section에 전극봉을 추가 설치하여 미세하게 열을 전달하여 정밀한 Gob중량을 조절할 수 있습니다.





### Electroflex

- 표준 channel의 폭  
305mm(12") , 400mm(16") ,  
660mm(26") , 915mm(36")
- 위와 다른 특수 Channel의 폭에도 적용  
가능합니다
- 기존의 Layout과 Gob 낙하점에 맞춰 채널  
길이를 공급할 수 있습니다.

### Electroflex-W

- 표준 channel의 폭  
1220mm(48") ,1370mm(54") , 1525mm(60")
- 위와 다른 특수 Channel의 폭도 적용  
가능합니다.
- 기존의 Layout과 Gob 낙하점에 맞춰 채널  
길이를 공급할 수 있습니다.
- 좌우 양단의 가열을 독립적으로 할 수 있어,  
온도 밸런스를 유지 할수 있습니다.

### Electroflex and Electroflex-W Distributors

- 채널폭, 깊이, 길이등은 기존의 Layout에 맞춰  
공급할수 있습니다.
- 간단하게 정확한 온도 제어가 가능 합니다.
- 다른 전기 Distributor , working End 와 Gas  
Fired 타입과 비교하여 월등한 에너지 절감  
효과를 볼 수 있습니다.
- 센터 라인에서의 복사 냉각과 가열로 인하여  
사이드와 센터의 온도차를 최대한 줄여준다.

### Glass Types and Products

#### 적용유리의 종류 및 제품

- |           |         |
|-----------|---------|
| • 소다라임.   | • 화장품병. |
| • 칼리바륨유리. | • 식기.   |
| • 유리병.    | • 조명유리. |
|           | • 절연유리. |

### Electroglass Ltd

4 Brunel Road, Manor Trading Estate  
Benfleet, Essex, SS7 4PS, England

t: +44 (0)1268 565577  
f: +44 (0)1268 565594

e: info@electroglass.co.uk  
w: www.electroglass.co.uk