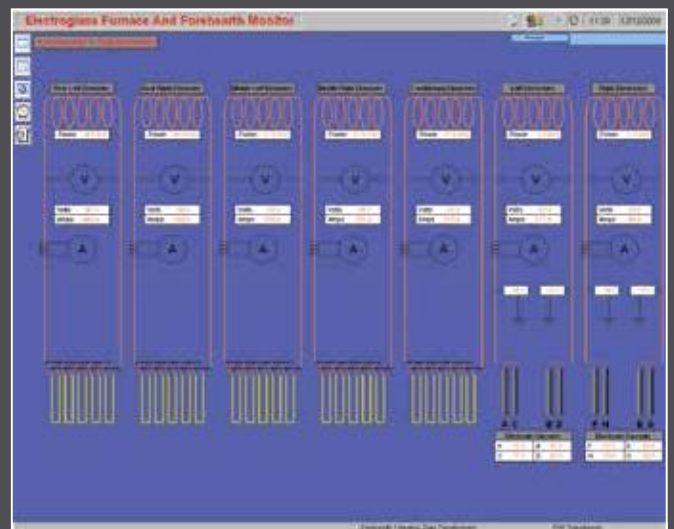


Electroseal Forehearth シールド型全電気フォーハース

全電気フォーハースは正確な温度制御と一定した熱均質性をもって、揮発性硝子のクーリングとコンディショニングを効率良く行います。



- 熱上げ時も通常稼働時も全て電気で行います。
- 硝子コンタクトの煉瓦を増やす事なしに、シール用カバー・タイルを採用する事により、揮発分を最小限に出来ます。
- 既存のガス燃焼や電気溶融フォーハースを、キャンペーン中に全電気フォーハースに変更可能です。
- クーリング・エアーも他の燃料も必要としません。
- 反応速度が速い為、ゴブ重量の変更をジョブ・チェンジ時に迅速に行う事が出来るので、ダウンタイムの時間を最小限に出来ます。
- 特別設計のドライ式モリブデン電極棒を低電力で使用する事により、他社の設計に良く見られる、直流電圧の発生による硝子品質の低下を防止出来ます。
- 一般のガス燃焼のフォーハースと比べ、80%のコスト減になります。
- 幾つかに分割された加熱ゾーンにより加熱、クーリングを正確に行う事が可能です。
- 各加熱ゾーンは自動又は、手動で制御が出来ます。
- 低熱伝導性の上部構造と断熱材により高い熱効率を維持出来ます。
- チャンネルに使用される特殊下部構造は温度差と熱損失を低減させます。
- 中央部放射冷却と特殊形状の低電力モリブデン電極棒により、チャンネルの両サイドと中央部の硝子温度差が少なくなります。





Electroseal Forehearths

Electrosealフォーハース

- 標準チャンネル幅
305 mm (12") 400 mm (16")
660 mm (26") 915 mm (36")
- 上記以外の幅のものもあります。
- ゴブ落下点を変更しないで、既存のレイアウトに合わせた長さで供給出来ます。

Electroseal Distributors

Electrosealディストリビューター

- チャンネル幅、深さ、長さは既存のレイアウトに合わせて供給出来ます。
- 簡単に正確な温度制御が出来ます。
- ガス燃焼や他の全電気ディストリビューター/ワーキング・エンドと比べ、かなりの省エネになっています。

Glass Types and Products

対象硝子の種類と製品

- オパール硝子 : 硝子食器、化粧壺、照明硝子
- 硼珪酸硝子 : 耐熱食器、薬壺、自動車用硝子、光学硝子、照明硝子
- 鉛クリスタル硝子 : 硝子食器、化粧壺、装飾硝子
- その他の特殊硝子

Electroglass Ltd

4 Brunel Road, Manor Trading Estate
Benfleet, Essex, SS7 4PS, England

t: +44 (0)1268 565577
f: +44 (0)1268 565594

e: info@electroglass.co.uk
w: www.electroglass.co.uk