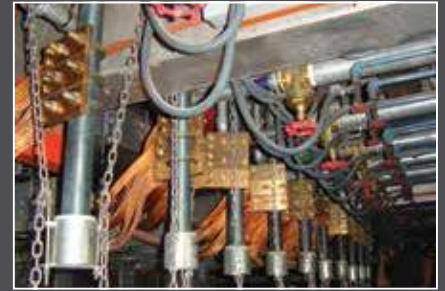
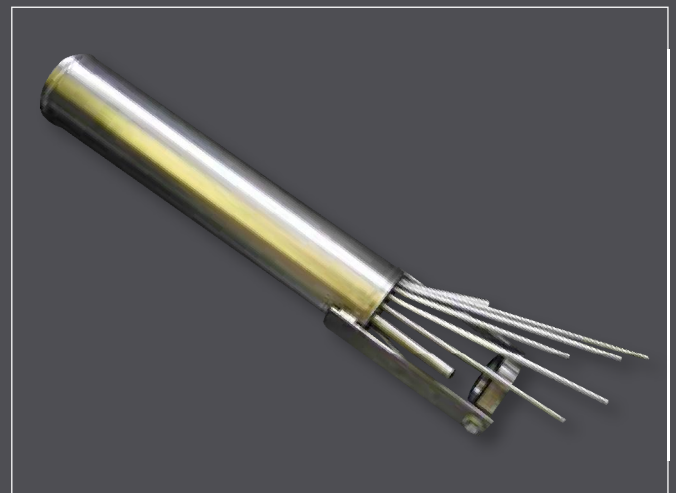


Electrode Holders 電極ホルダー

当電極ホルダーは高性能耐熱鋼を使用して、厳重な品質管理の元、エレクトログラス社の工場で丹念に作られます。省エネ型で煉瓦の保護を考えた、水冷効果の高い、長期に渡るメンテ・フリー等、多くの特長を持った、種々のモリブデン電極棒の径に対応した電極ホルダーです。



- 垂直設置用、傾斜設置用、水平設置用があります。
- 長さは現場の状況に合わせてご指定頂けます。
- 現場の状況に合わせた電極ホルダーの保持が可能です。
- 全世界で種々の硝子に使用されており、多くの硝子炉で品質や性能が実証されています。
- ホルダー先端部分の断熱効果が高いため、従来の電極ホルダーから比較すると半分の熱損失ですみます。
- 1年で約17,000 kwhのエネルギー節約が得られます。
- 断熱性が高いため、電極ホルダーに接する煉瓦の温度差が小さく、熱衝撃によるクラック発生が減少します。
- 電極ホルダーと電極棒の絶縁がされているので、金属接触による直流電圧の発生による硝子品質の低下を防止出来ます。
- 部品の交換なしにキャンペーンを通して問題なく使用出来ます。
- 頑丈な設計になっているので必要に応じてキャンペーン中でもモリブデン電極棒の前進作業が簡単に行えます。
- 熱による膨張、収縮の影響を減らす為、各部品はそれを考慮して制作、取付けがされています。



Molycool Holders (M) Range

M型モリクール電極ホルダー

- 垂直設置、傾斜設置、水平設置にご使用頂けます。
- 開放型又は、閉塞型の水冷回路として使用されます。
- 熱い電極ホルダーに冷却水を流す前に、エアーで前もってクーリングする為のパイプがあります。
- 溶接をしていない1本の冷却管なので、熱衝撃による損傷を低減出来ます。
- 軟水の使用量は毎分4～5リッターです。
- 32mm, 50mm及び、63mm用があります。

Vertical Splashguard (VS) Range

VS型垂直据付用スプラッシュガード電極ホルダー

- 垂直設置にご使用頂けます。
- 開放型の水冷回路として使用されます。
- 開放型の水冷回路はモリブデン電極棒を効果的に冷却する一方、回りの煉瓦には影響を与えません。
- 軟水の使用量は毎分4～5リッターです。
- 63mm, 75mm及び、102 mm用があります。

Horizontal Splashguard (HS) Range

HS型垂直据付用スプラッシュガード電極ホルダー

- 水平設置にご使用頂けます。
- 開放型の水冷回路として使用されます。
- 開放型の水冷回路はモリブデン電極棒を効果的に冷却する一方、回りの煉瓦には影響を与えません。
- 軟水の使用量は毎分4～5リッターです。
- 63mm, 75mm及び、102 mm用があります。

Glass Types and Products

対象硝子及び、硝子製品

- ソーダ石灰硝子
- 硼珪酸硝子
- オパール硝子
- カリ・バリウム硝子
- C硝子
- E硝子
- テレビ用及び、ディスプレイ用硝子
- 曇硝子
- 化粧曇
- 硝子食器
- 照明硝子
- 耐熱硝子食器
- 薬曇
- 自動車用硝子
- 管硝子
- 絶縁用硝子
- 断熱用硝子
- 繊維硝子
- フロート硝子
- 型板硝子

Electroglass Ltd

4 Brunel Road, Manor Trading Estate
Benfleet, Essex, SS7 4PS, England

t: +44 (0)1268 565577
f: +44 (0)1268 565594

e: info@electroglass.co.uk
w: www.electroglass.co.uk