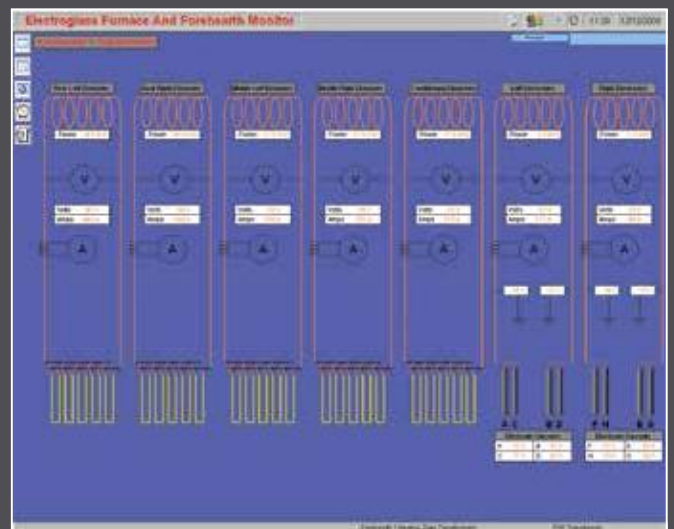


Electroseal Forehearth 密封式全电料道

高效全电料道可在易挥发性玻璃的冷却和温度调节中提供精确的温度控制及保持良好的热均性



- 料道在正常运转期间以及初期的升温阶段全部使用电加热
- 特殊的密封盖板砖排列可将挥发降低到最小程度，不增加玻璃与耐热材料的接触
- 弹性化设计可在窑炉使用期内将现有燃气加热或电力密封料道进行改换
- 无需冷却风或其他燃料
- 模具更换期间，增加或减少料滴重量时，其快速的温度调整反应可确保最少的生产停机时间
- 低功率，电极加热方式采用特殊设计的干式电极可确保玻璃液质量的一致性，没有诱发某些其他设计中常见的DC电压的风险。
- 与燃气料道相比，可节省80%的操作成本
- 同时兼顾玻璃液中和玻璃液上方温度的多重加热区可进行精密升温降温
- 每一个加热区配备自动功率/温度调节和手动控制功能
- 低热质的上部构造和保温可产生极高的热效率
- 特殊的下部结构设计减少温度梯度渐变和经由流道的热损失
- 中心线辐射冷却和低功率电极加热大幅减少侧壁到中心的温度差异





Electroseal Forehearths

电力密封式全电料道

- 标准流道宽度
305mm(12") 400mm(16")
660mm(26") 915mm(36")
- 特殊流道宽度
- 在适用情况下，长度可适合已有布置和料滴点

Electroseal Distributors

电力密封式分配料道

- 在适用的情况下，流道的宽度，深度和长度可按已有布置进行调整
- 简单，精确的温度控制
- 相较于燃气加热和其他全电式分配料道和工作端可节约大量能耗成本

Glass Types and Products

玻璃类型和产品

- 乳白料玻璃餐具，化妆品容器和灯饰产品
- 硼硅玻璃厨房器皿，药品容器，汽车玻璃构件，光学和灯饰产品
- 铅水晶餐具，化妆品容器和装饰品
- 其他特种和技术性玻璃

英国依莱克有限公司

英国SS7 4PS, 埃赛克斯郡,
班佛里特地产贸易庄园, 布鲁内尔路4 号

t: +44 (0)1268 565577
f: +44 (0)1268 565594

e: info@electroglass.co.uk
w: www.electroglass.co.uk