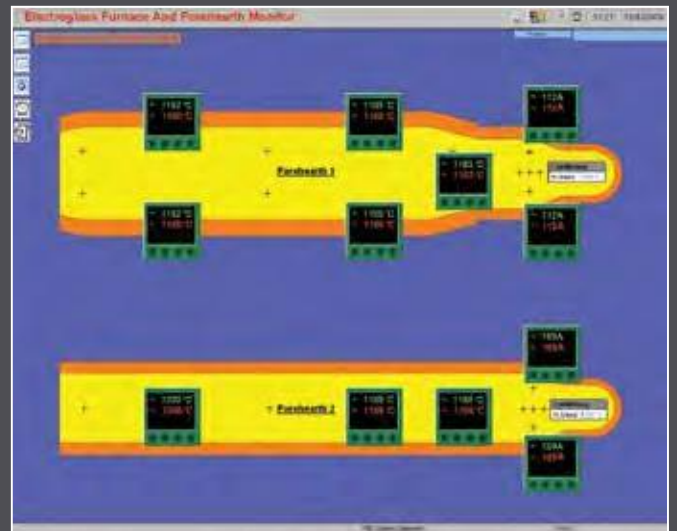


## Electroflex Forehearth 电力可挠式全电料道

高效全电料道可在非挥发性玻璃的冷却和温度调节中提供精确的温度控制及保持良好的热均性



- 料道在正常运转期间以及初期的升温阶段全部使用电加热
- 实际案例显示，相较于同等的燃气加热料道可高达80%的运行成本
- 弹性化设计可在窑炉使用期内将现有燃气加热或电力密封料道进行改换
- 不需要冷风或其他燃料
- 模具更换期间，增加或减少料滴重量时，其快速的温度调整反应可确保最少的生产停机时间
- 特殊温度分布加热元件与多重加热区可进行精确的加热和冷却
- 每一个加热区配备自动功率/温度调节和手动控制功能
- 低热质的上部构造和保温可产生极高的热效率
- 特殊的下部结构设计减少温度梯度渐变和经由流道的热损失
- 中心线辐射冷却和侧面加热可大幅减少侧壁到中心的温度差异
- 低热传导系数玻璃可选配额外Temptrim(料道加热系统)调节部电极加热，达到精确的料滴重量控制





## Electroflex

### 电力可挠式全电料道

- 标准流道宽度  
305mm (12") 400mm (16")  
660mm (26") 915mm (36")
- 特殊流道宽度
- 在适用情况下，长度可适合现有布置和料滴点

## Electroflex W

### 电力可挠式全电料道

- 标准流道宽度  
1220mm (48") 1370mm (54") 1525mm (60")
- 特殊流道宽度
- 在适用情况下，长度可适合现有布置和料滴点
- 独立的侧壁至侧壁温度不平衡的加热补偿

## Electroflex and Electroflex W Distributors

### 电力可挠式全电料道与电力可挠式 W 分配料道

- 在适用的情况下，流道的宽度，深度和长度可适用既有配置，
- 简单，精确的温度控制
- 相对燃气料道和其他全电式分配料道和工作端可节约大量能源成本
- 被动式中心线辐射冷却可获得从侧壁到中心和顶部到底部的最佳均匀温度

## Glass Types and Products

### 玻璃类型与产品

- 钠钙玻璃
- 钾钡玻璃
- 容器玻璃
- 化妆品容器玻璃
- 餐具
- 灯饰玻璃
- 玻璃绝缘子

## 英国依莱克有限公司

英国SS7 4PS, 埃赛克斯郡,  
班佛里特地产贸易庄园, 布鲁内尔路4 号

t: +44 (0)1268 565577  
f: +44 (0)1268 565594

e: info@electroglass.co.uk  
w: www.electroglass.co.uk